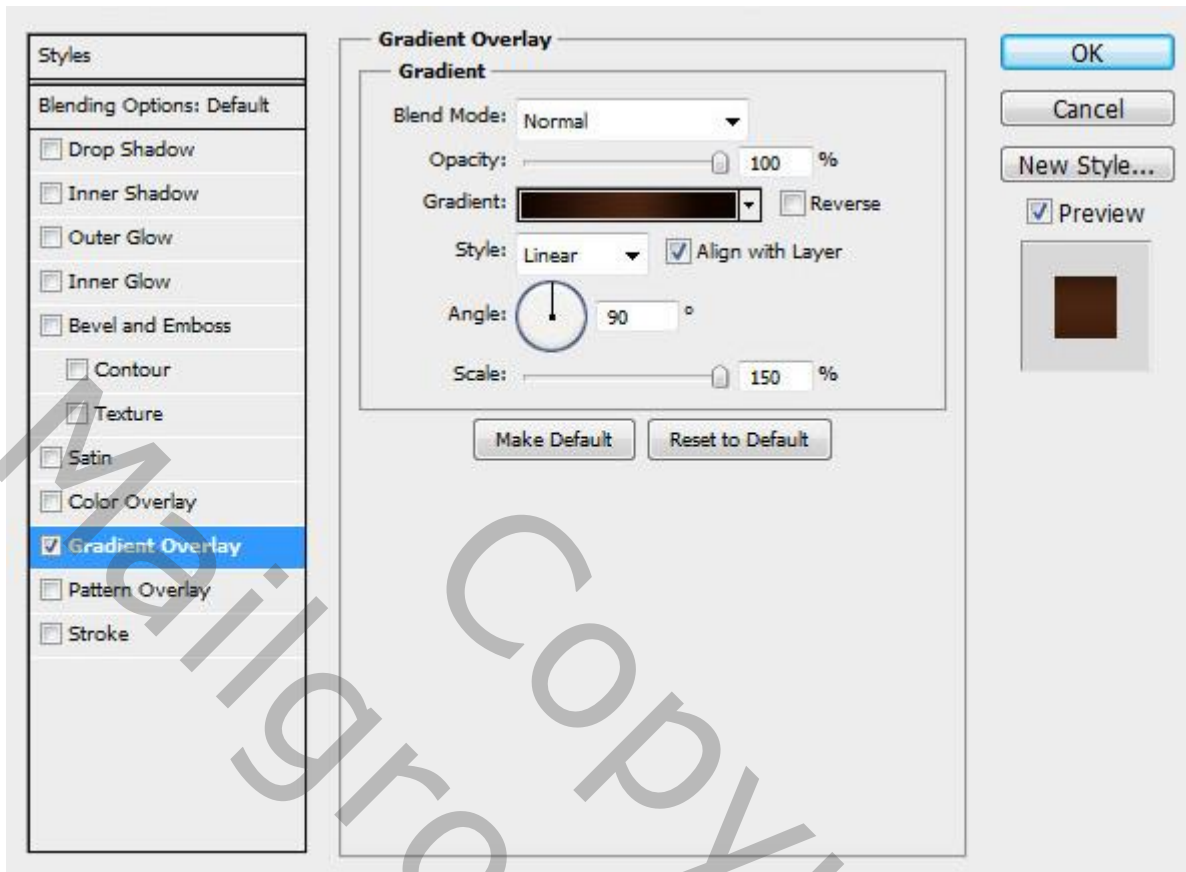


Leuke poster maken



Open een nieuw document : 1200 x 1500 px ; RGB ; 72 pixels/inch. Achtergrond laag ontgrendelen;
Geef de laag volgende Verloopbedekking.

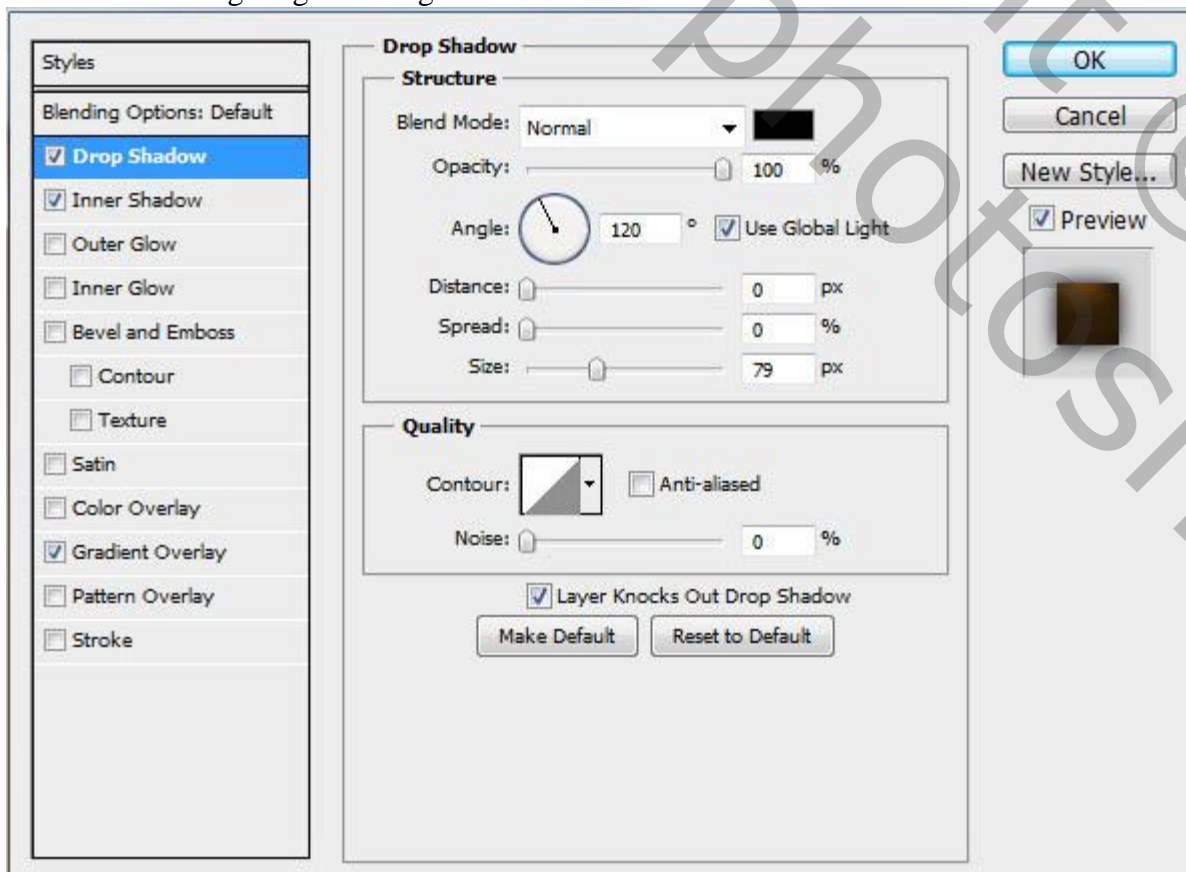




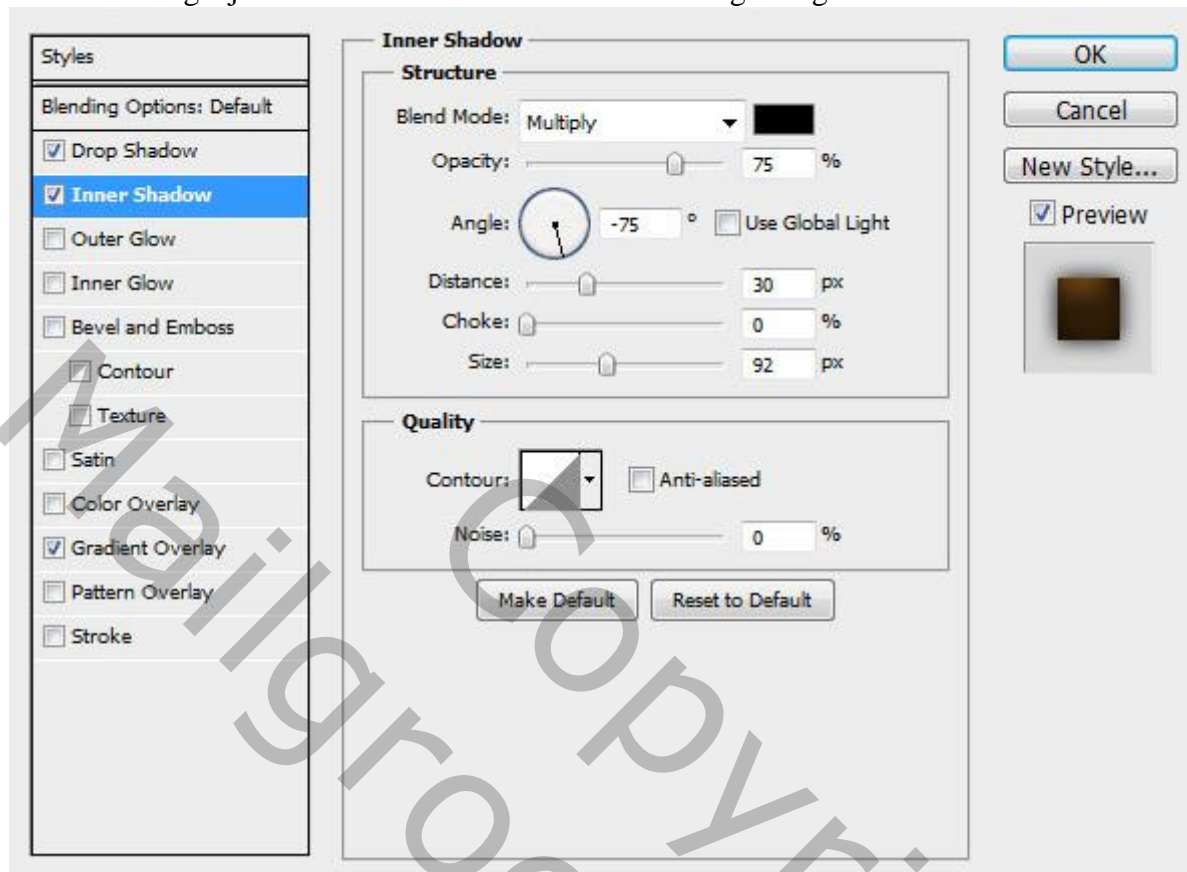
Ovaal vorm gereedschap; witte cirkelvorm tekenen.



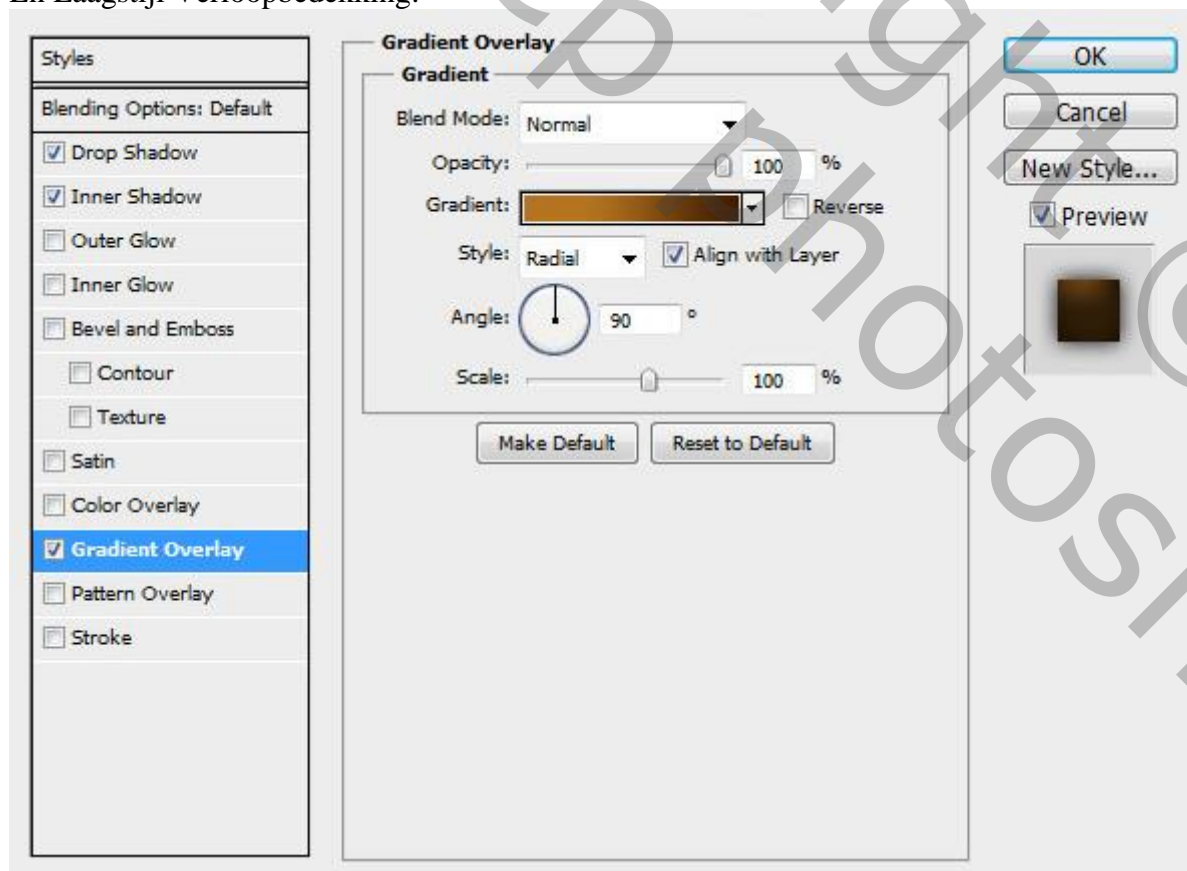
Geef de vorm laag volgende Slagschaduw.



Geef ook Laagstijl Schaduw Binnen : modus = Vermenigvuldigen:

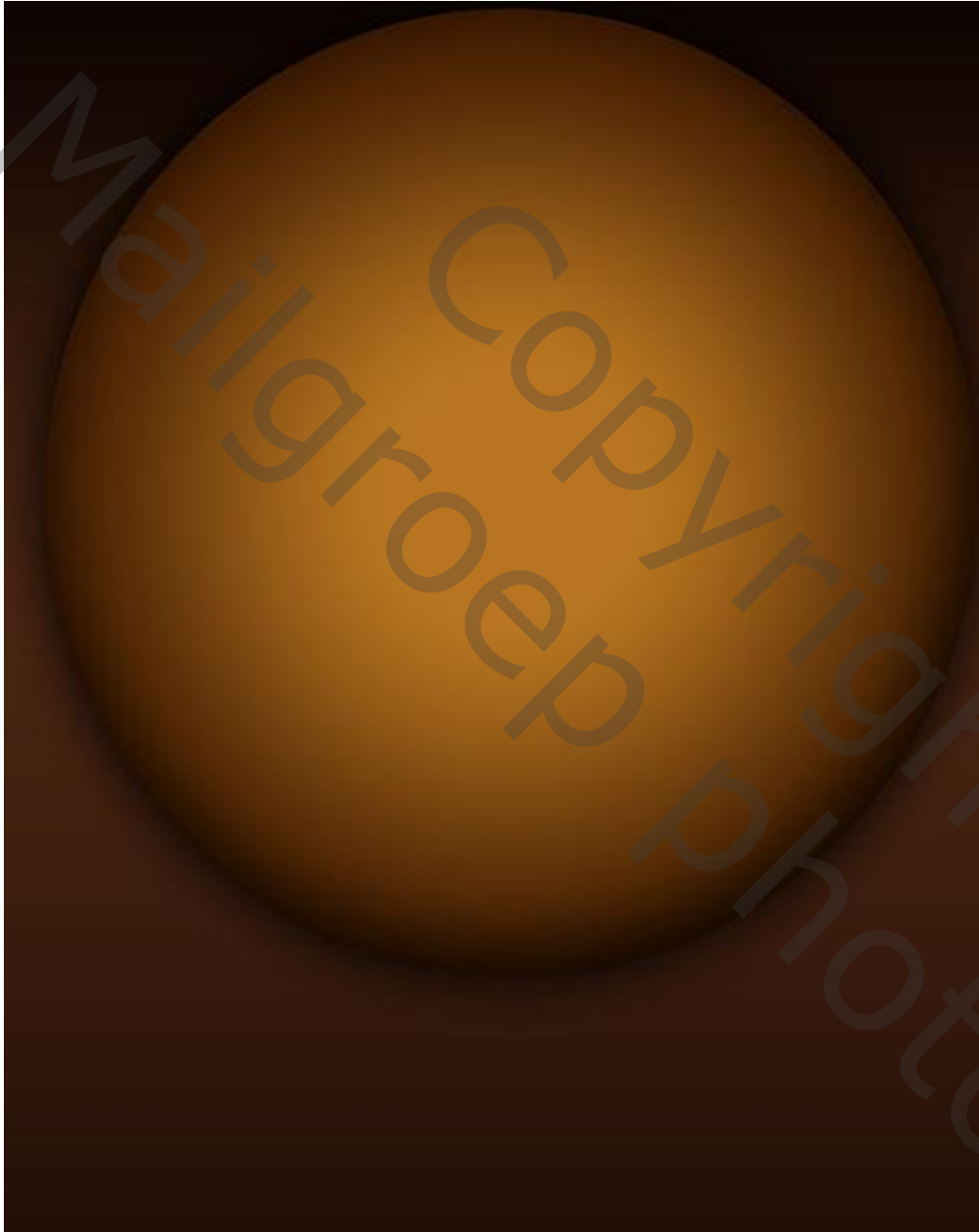


En Laagstijl Verloopbedekking:





Zie bekomen resultaat:

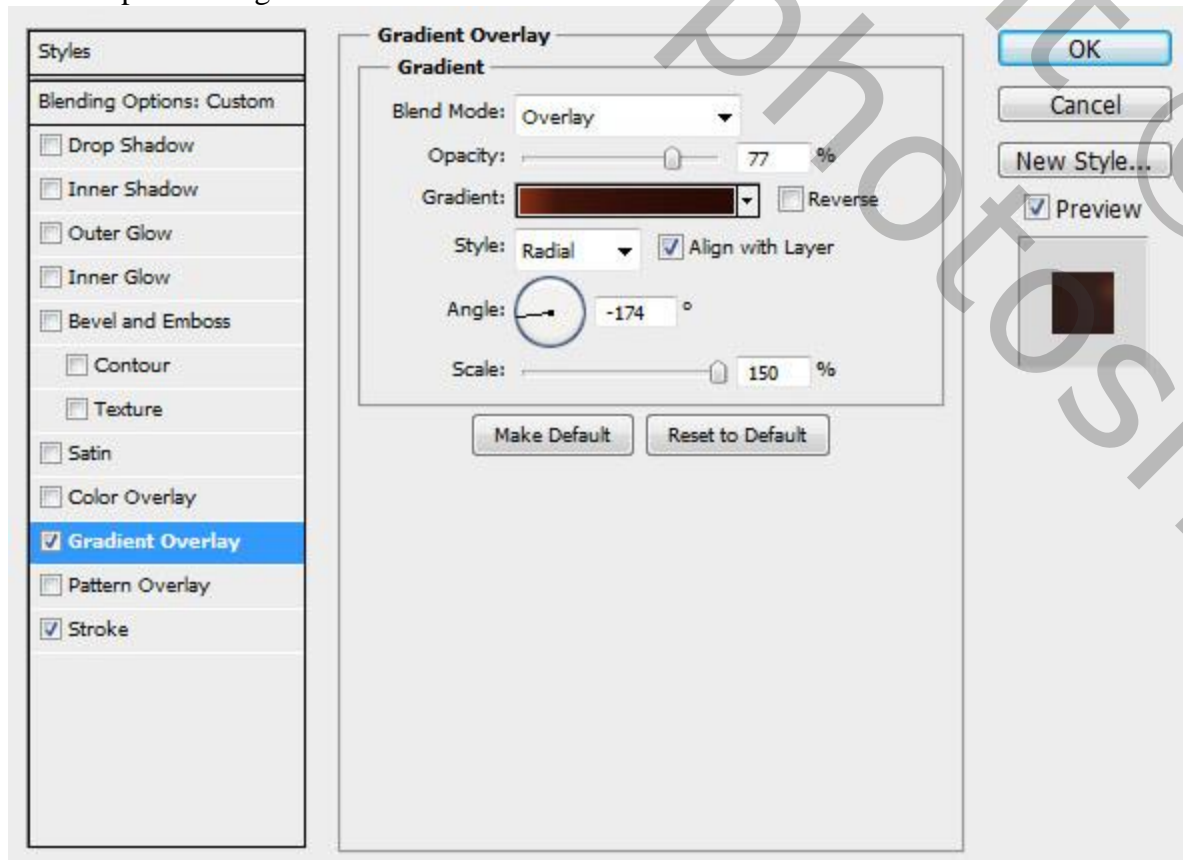


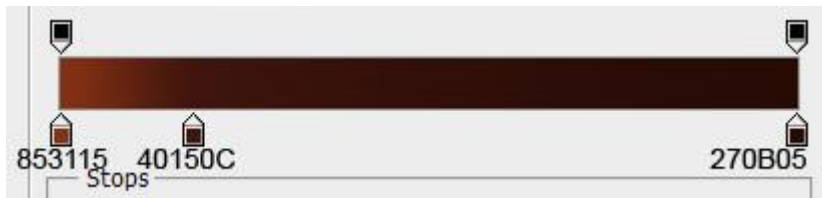
Pengereedschap; optie op Vorm; teken een soort spiraal. Kleur = #4B1F04 (je kan ook werken met een hard penseel van ongeveer 10 px).



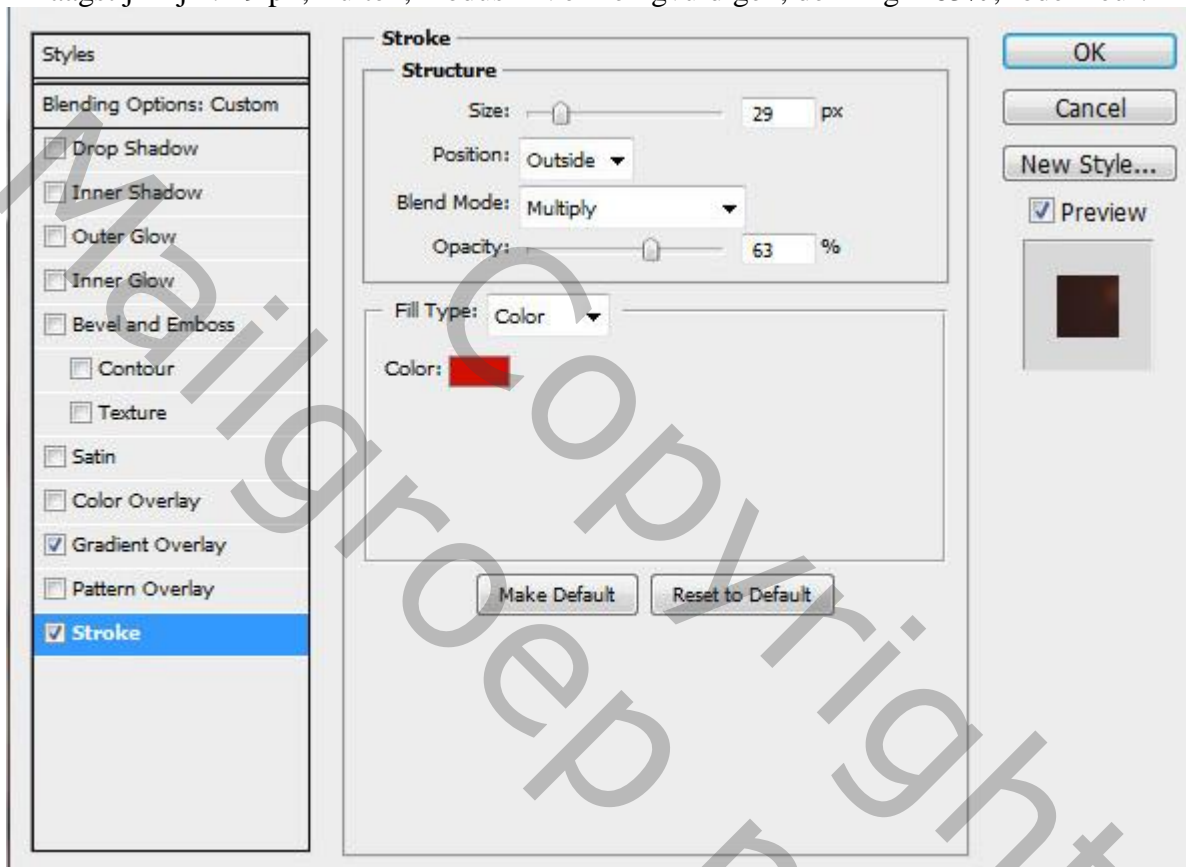
Geef volgende laagstijlen:

* Verloopbedekking : modus = Bedekken.





* Laagstijl Lijn : 29 px; Buiten; modus = Vermenigvuldigen; dekking = 63%; rode kleur:





Ctrl + klik op cirkelvorm om selectie ervan te laden.

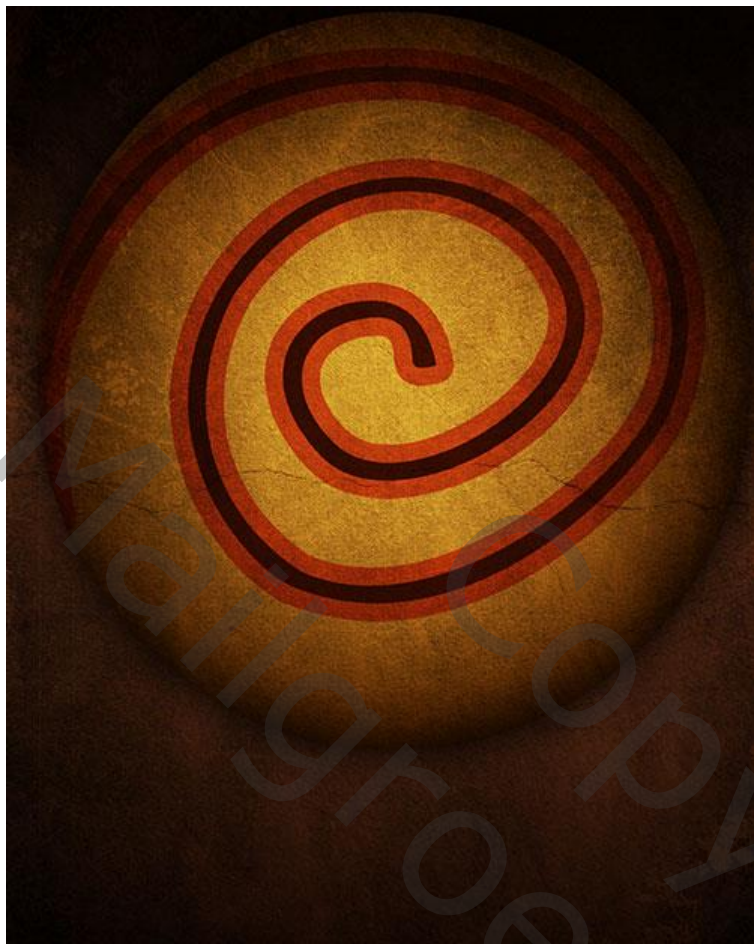


Voeg aan laag met “spiraal” een laagmasker toe.

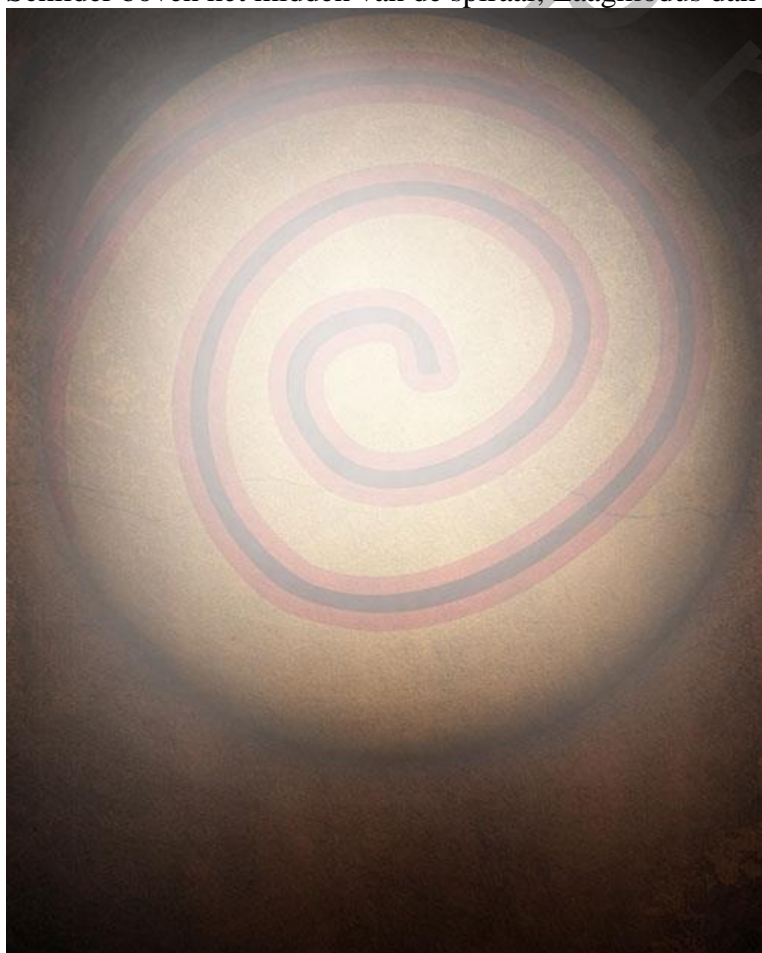


Voeg een grijze structuur toe ; Zet voor “structuur1” de laagmodus op Bedekken.





Nieuwe laag toevoegen; selecteer een rond hard penseel, grootte = 90 px; dekking = 50% ; kleur = wit
Schilder boven het midden van de spiraal; Laagmodus dan op Bedekken zetten.





Passende foto zoeken met vrouw/man; achtergrond verwijderen; toevoegen midden je document.





Geef de laag met “vrouw” volgende Slagschaduw.

Drop Shadow

Structure

Blend Mode: Multiply

Opacity: 56 %

Angle: 120 ° Use Global Light

Distance: 57 px

Spread: 0 %

Size: 27 px

Quality

Contour: Anti-aliased

Noise: 0 %

Layer Knocks Out Drop Shadow

Make Default Reset to Default

OK Cancel New Style... Preview



Nieuwe laag; zacht rond penseel selecteren, 45 px; kleur = #150800; rondom het haar schilderen van het model; laagmodus = Kleur of een andere modus kiezen.





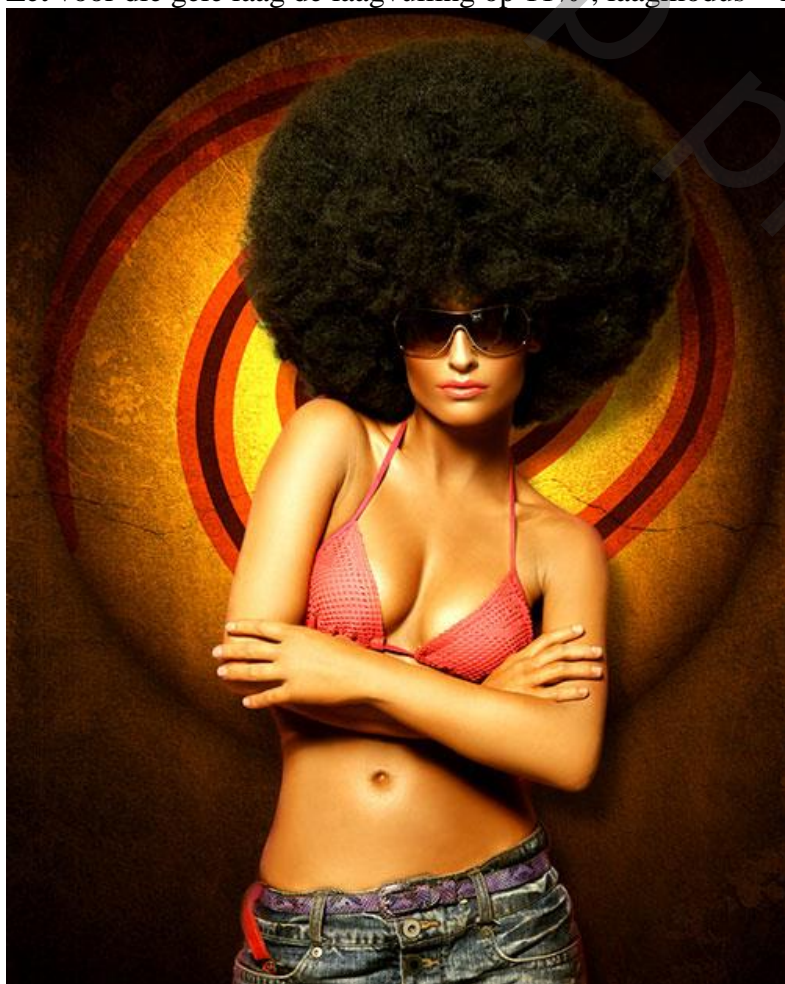
Maak dan van die laag een Uitknipmasker boven het model.



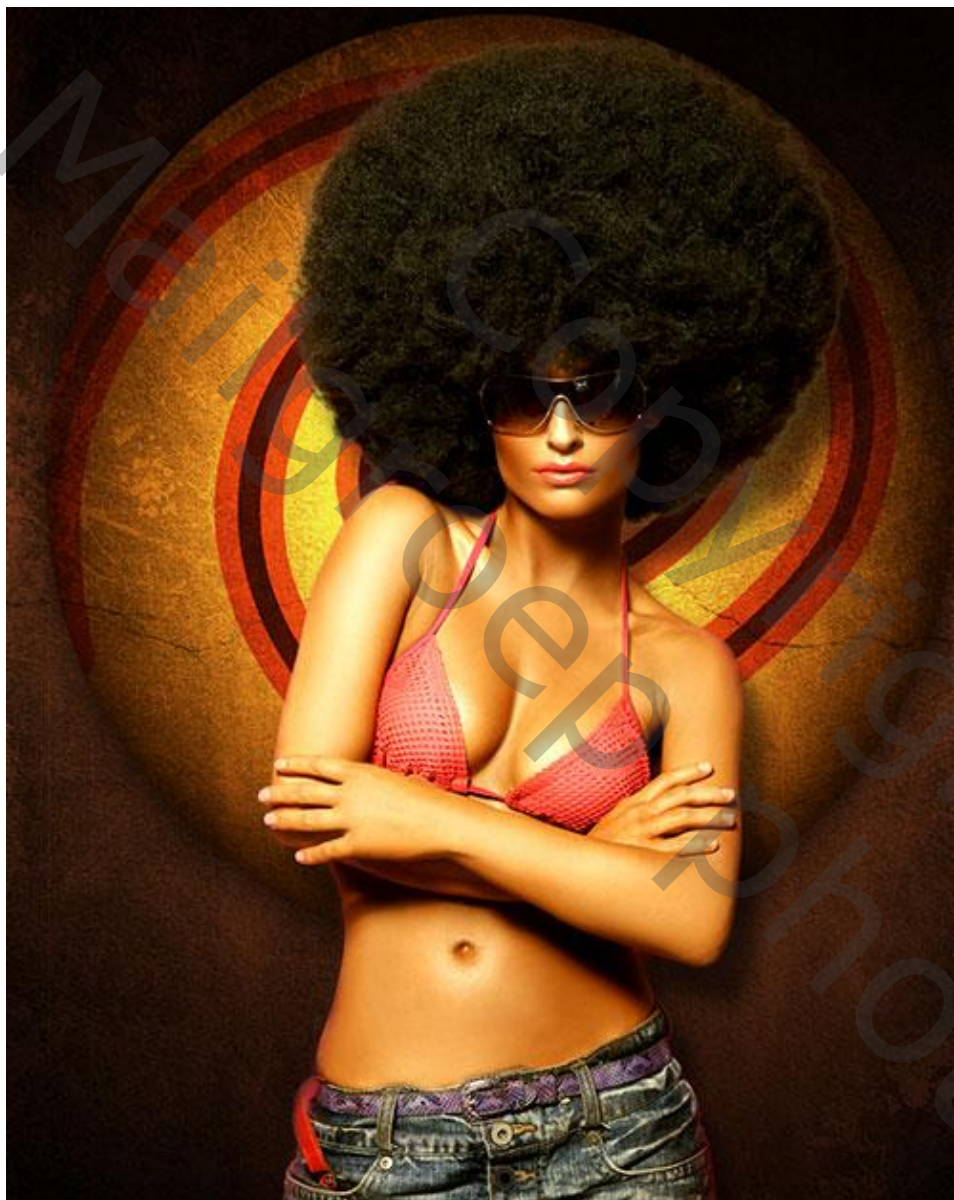
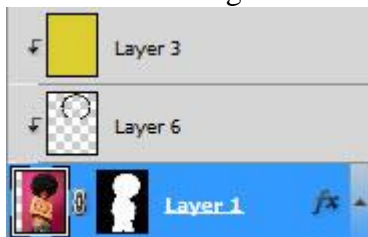
Nieuwe laag; vullen met een gele kleur.



Zet voor die gele laag de laagvulling op 11% ; laagmodus = Harde Mix.



Maak van die laag weer een Uitknipmasker laag boven vorige laag.



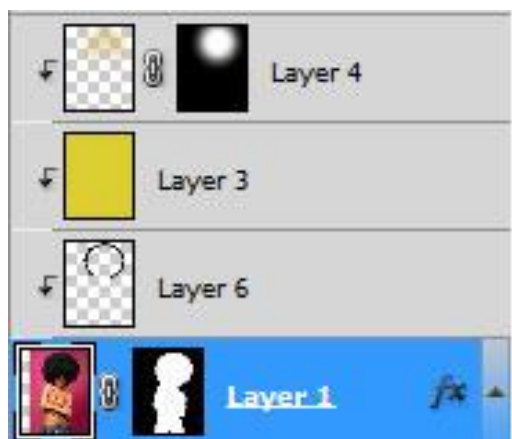
Nieuwe laag; zacht rond penseel; dekking = 40% ; gele kleur; schilder op het haar van het model.
Voor die laag : modus = Intens licht



Voeg aan die laatste laag een zwart laagmasker toe; (Alt + klik op laagmasker icoon)
Selecteer een zacht wit penseel, grootte = 800 px; schilder boven het gezicht van het model.

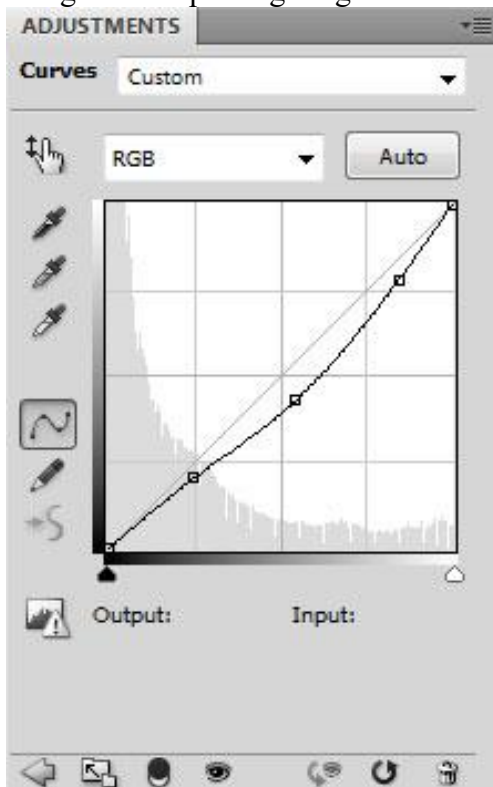


Van de laag weer een Uitknipmasker laag maken boven de gele laag.





Voeg een Aanpassingslaag 'Curven' toe.





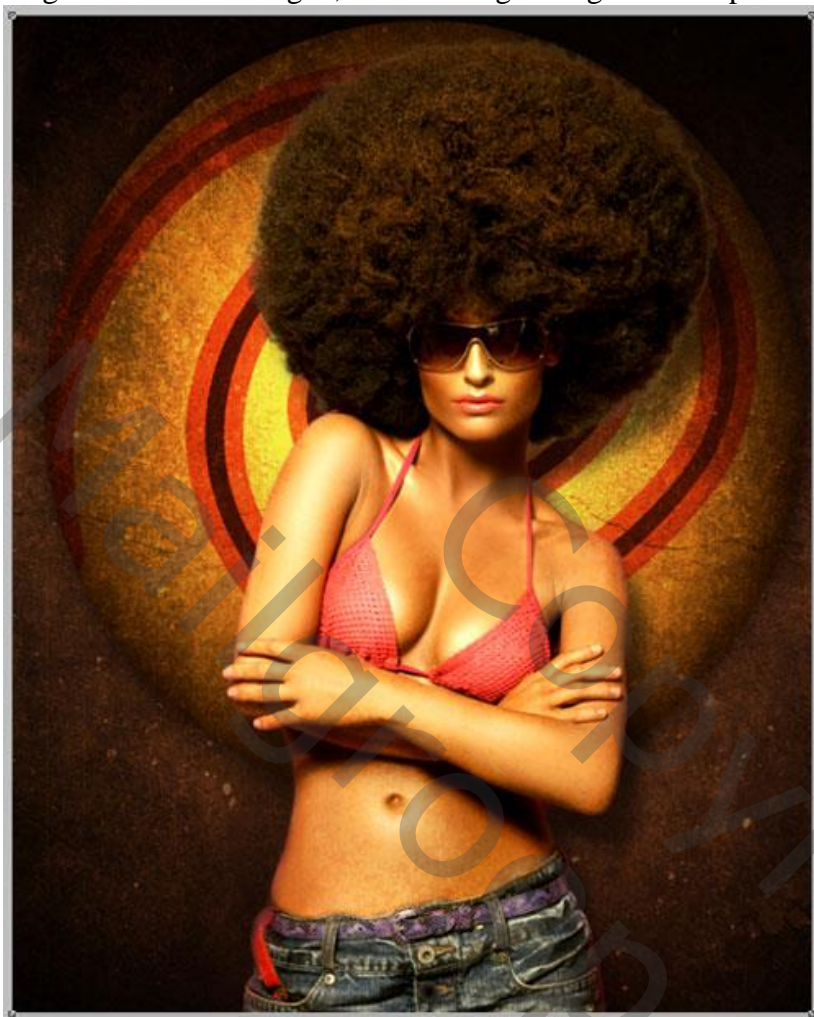
Voeg nog een tweede grijze structuur toe; laagvulling = 45% ; laagmodus = Verdelen



Voeg aan de laag "structuur2" een laagmasker toe; hard rond zwart penseel, grootte = 90 px.
Schilder hier en daar boven het model.



Nog een frame toevoegen; Rechthoekig vormgereedschap.



Laagvulling = 0% ; Geef laag met frame Schaduw Binnen : Lichtere kleur; # 7B4612, 100%

The screenshot shows the 'Layer Style' dialog box for 'Inner Shadow'. On the left, a list of styles includes 'Inner Shadow' which is selected. The main panel is divided into 'Structure' and 'Quality' sections. In the 'Structure' section, 'Blend Mode' is set to 'Lighter Color' with a color swatch of #7B4612. 'Opacity' is at 100%. 'Angle' is set to 120 degrees with a 'Use Global Light' checkbox checked. 'Distance' is 20 px, 'Choke' is 0%, and 'Size' is 76 px. The 'Quality' section shows 'Contour' with a preview icon and 'Anti-aliased' checked. 'Noise' is set to 0%. At the bottom are 'Make Default' and 'Reset to Default' buttons. On the right side of the dialog are 'OK', 'Cancel', 'New Style...', and 'Preview' buttons, with a small preview window showing a square with a shadow.

Daarna laagstijl 'Lijn': 35 px; Binnen; zwarte kleur

